

## Vereinsgewässer Dudenrod

### Hinweise zur Anfahrt

Die Anfahrt zum Vereinsgewässer in Dudenrod ist über zwei Wege möglich. Der Vorstand bittet darum, beide Wege langsam zu befahren und insbesondere auf Fußgänger, Radfahrer und Forstfahrzeuge Rücksicht zu nehmen. Die walddtypischen Gefahren sind zu beachten. Abgestellte Fahrzeuge sind so abzustellen, dass der Weg jederzeit für Rettungsfahrzeuge, landwirtschaftliche Fahrzeuge, Forstmaschinen und Holztransporter passierbar ist. Am Vereinsgewässer sind die vorgesehenen Parkflächen zu nutzen.

#### 1. Bornweg

Die Anfahrt der Mitglieder und Gäste des MBC zum Vereinsgewässer erfolgt primär über die Otto-Heck-Straße und anschließend über den Bornweg (von Dudenrod aus kommend) bis zur Furt durch den Wolfsbach. Entlang des Bornweges, vom Ende der geschlossenen Ortschaft bis zur Furt, stehen derzeit keine Parkflächen zur Verfügung.

Aus diesem Grund werden die Mitglieder und Gäste des MBC gebeten, die große Rechtskurve am Waldrand bzw. vor der Abfahrt zur Furt als Ent- und Beladezone zu nutzen. Alternativ kann auch rückwärts an die Fußgängerbrücke herangefahren werden. Danach muss noch ein Fußweg von circa 150 m über die Fußgängerbrücke zurückgelegt werden. Für den Materialtransport stellt der MBC Transportwagen zur Verfügung.

Nach dem Ent- und Beladen sind die Fahrzeuge in Dudenrod am Grillplatz (Straße: „In den Rödern“) zu parken. Sofern an anderen Stellen im Dorf geparkt werden muss, ist ordentlich zu parken und es sind keine anderen Verkehrsteilnehmer zu behindern.

Ein Durchfahren der Furt erfolgt auf eigene Gefahr ist nur für Geländefahrzeuge und landwirtschaftliche Fahrzeuge möglich.

#### 2. Waldweg

Das Befahren des Waldweges erfolgt auf eigene Gefahr. Der Waldweg ist für tiefergelegte Fahrzeuge nicht geeignet.

Die Zufahrt zum Waldweg erfolgt über die L3195 in Richtung Dudenrod und kommt nach der Zufahrt zum Christinenhof. Die Anzahl der Fahrzeuge ist auf **5** begrenzt.

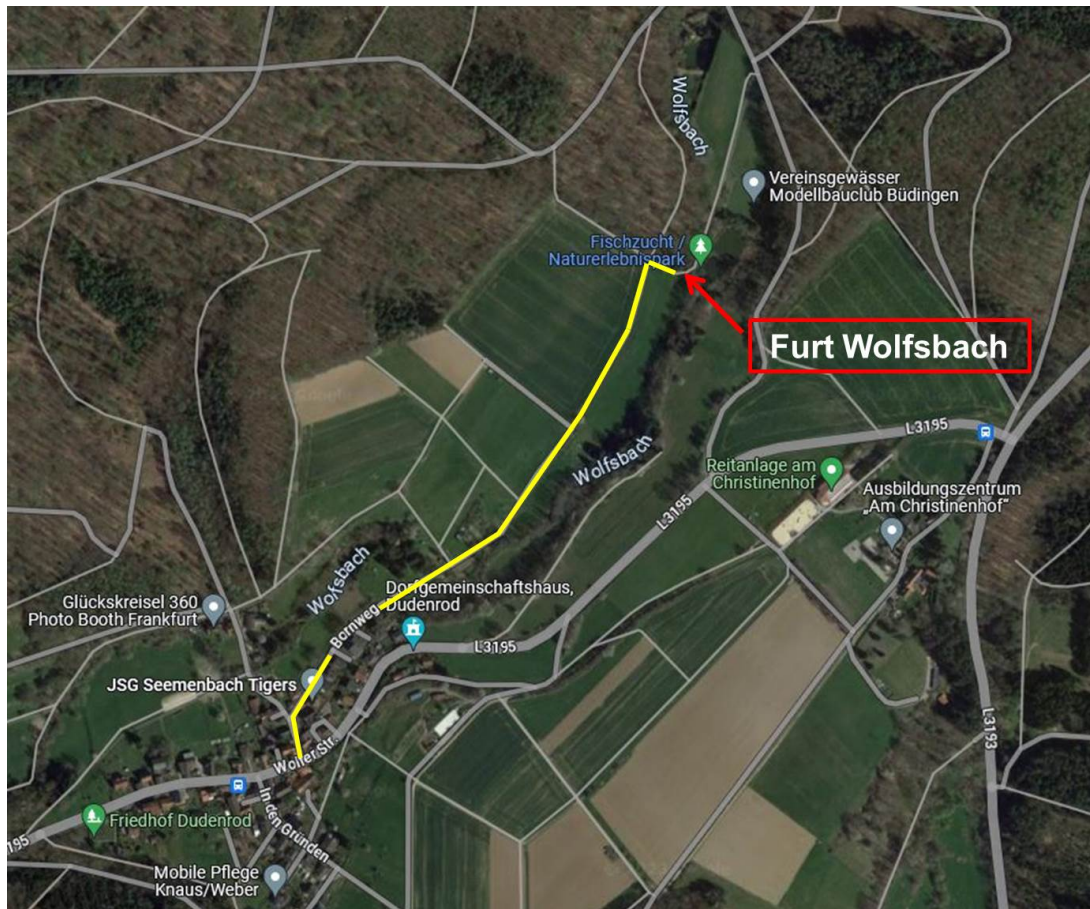
Daher ist die Anfahrt im Vorfeld mit dem Vorstand abzusprechen.

Das Abstellen der Fahrzeuge auf dem Waldweg und den benachbarten Wiesen ist nicht gestattet.

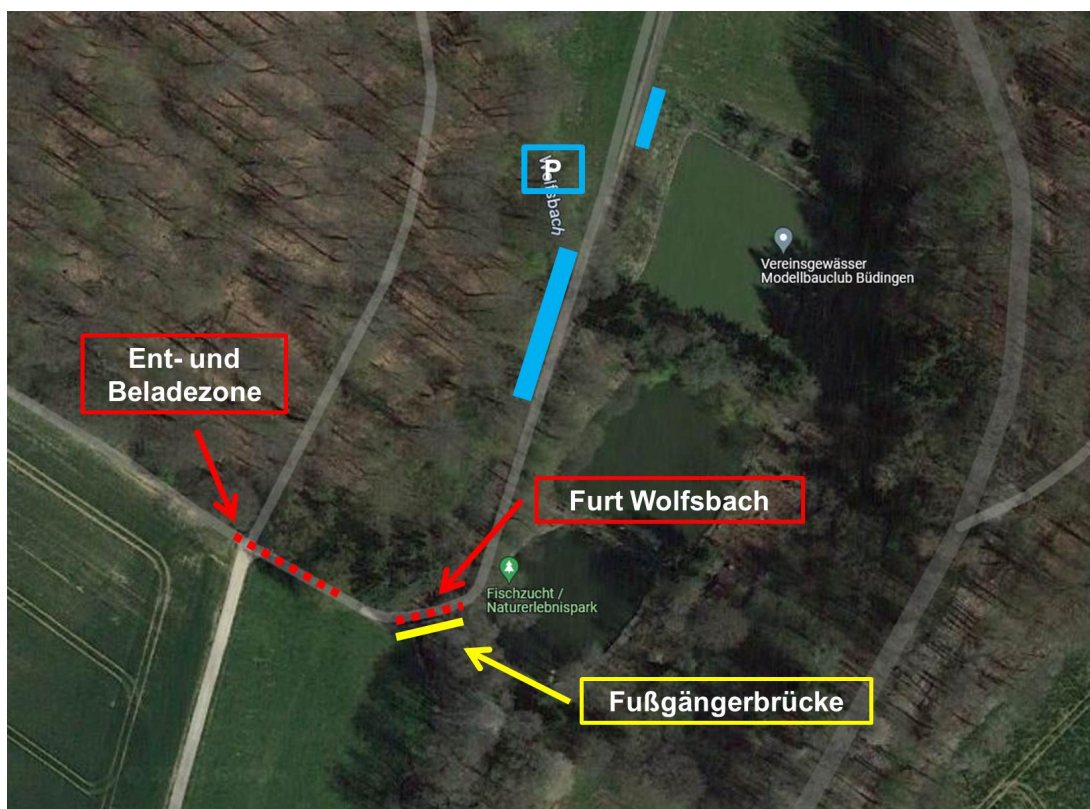
Vielen Dank für euer Verständnis und eure Mitwirkung.

Wir wünschen euch eine gute Anreise und einen schönen Aufenthalt.

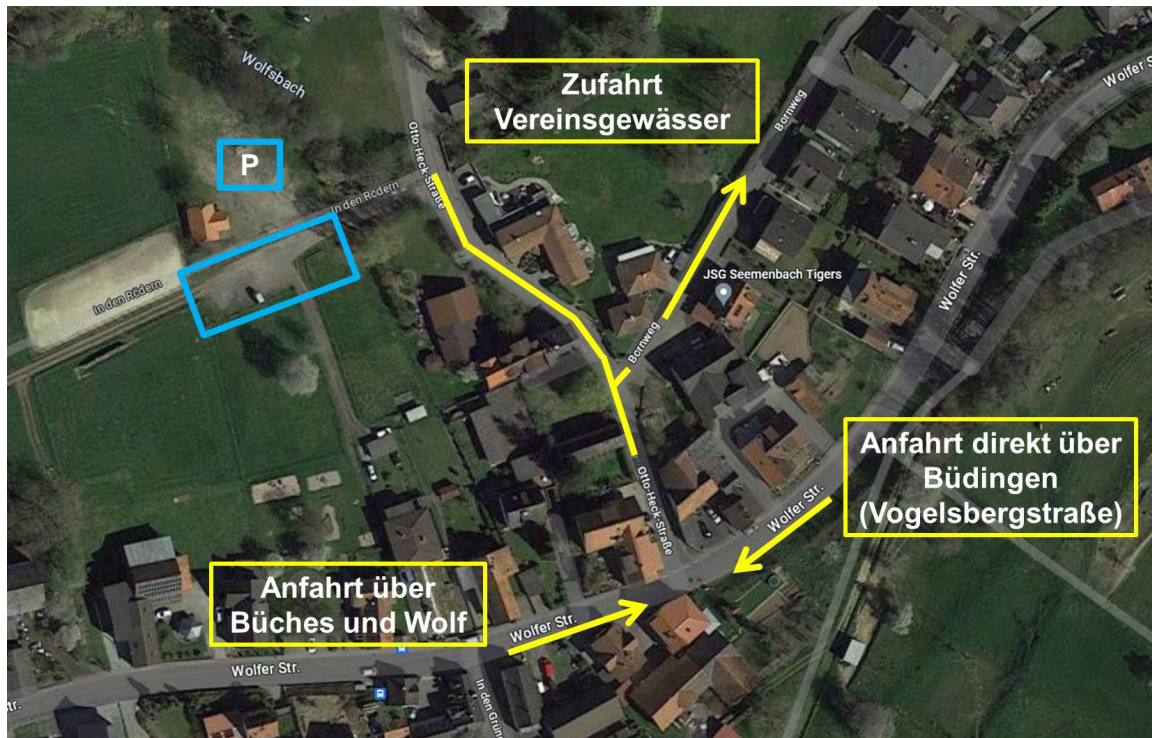
Anfahrt Bornweg



Ent-/ Beladung und Parkflächen Vereinsgewässer



Dudenrod



Anfahrt Waldweg

